

GUIDA SULL'UTILIZZO DEL MUDE NEL COMUNE DI BUSSOLENO

in ordine alfabetico per argomento

A

Agibilità: tutte le agibilità dovranno essere presentate su piattaforma MUDE, anche quelle legate a pratiche edilizie presentate in maniera "cartacea"

Attività Produttive: per tutti gli interventi riguardanti attività produttive (Commerciali/Industriali/Artigianali) occorrerà presentare come sempre la pratica allo Sportello Unico Attività Produttive <http://www.suapdellevalli.it> .

Per le pratiche presentabili mediante MUDE in modalità on-line occorrerà:

- 1) "depositare" la domanda edilizia sulla piattaforma MUDE
- 2) presentare contestualmente la relativa pratica presso il SUAP allegando la stessa documentazione cartacea a corredo della pratica MUDE
- 3) nel momento in cui il SUAP invierà la comunicazione di avvio del procedimento al Comune di Bussoleno questo prenderà "in carico" la pratica

[PROCEDURA IN FASE DI SPERIMENTAZIONE che potrà subire modifiche]

Autorizzazioni Paesaggistiche: la presentazione è obbligatoria su piattaforma MUDE

B

C

CIL ASSEVERATA - Comunicazione di Inizio Lavori Asseverata: (per interventi edilizi previsti dall'art.6 comma 2 punto a-e bis) del DPR 380/01) la presentazione è obbligatoria su piattaforma MUDE

CIL SEMPLICE (ordinaria) - Comunicazione di Inizio Lavori: (per interventi edilizi previsti dall'art.6 comma 2 punto b-c-d-e) del DPR 380/01) la presentazione deve essere effettuata in maniera cartacea, presentata direttamente al protocollo del Comune o inviata mediante PEC, utilizzando il modello MUDE scaricabile alla pagina

<http://www.mude.piemonte.it/site/scarica-modello-cil-ordinaria>

D

Denuncia opere strutturali: il deposito delle Denuncia Opere in Cemento Armato dovrà essere effettuato in maniera cartacea depositandolo presso lo Sportello Unico per l'Edilizia, secondo le modalità stabilite

DIA – Denuncia di Inizio Attività: la presentazione è obbligatoria su piattaforma MUDE

DURC al fine di permettere la richiesta del DURC da parte dello Sportello Unico per l'Edilizia occorre compilare l'apposito modulo

E

F

Fine lavori: sulla piattaforma MUDE è operativa la comunicazione di fine lavori per opere presentate mediante SCIA e DIA. Per quanto concerne le CIL, la normativa attualmente vigente, non prevede alcuna comunicazione di fine lavori per lavori sottoposti alla presentazione di Comunicazione di Inizio Lavori. Questo ufficio, tuttavia, consiglia di chiudere i lavori con una comunicazione presentabile su piattaforma MUDE mediante il modulo di integrazione documentale

G

Georiferimento: Il Comune di Bussoleno, pur avendo già avviate le procedure, non ha ancora ufficializzato l'adesione al sistema d'interscambio, in quanto molto onerosa, pertanto l'operazione di georiferimento rimane obbligatoria, ma verranno restituite solo le coordinate geografiche utili alla localizzazione dell'intervento, ma non i dati catastali da importare nel modello. Di seguito viene riportata la procedura da effettuare per il georiferimento.

- 1) Creare un nuovo fascicolo e "aggiungi georiferimento"
- 2) da immagini sotto
 - a. p.to 1 (basso dx), attivare particelle SIGMATER
 - b. p.to 2 (sopra p.to 1) ho 3 tendine
 - i. tendina sx, scrivere indirizzo, es: BUSSOLENO, PIAZZA CAVOUR 1
 - ii. tendina in mezzo, scrivere BUSSOLENO
 - iii. tendina dx, scrivere BUSSOLENO, NUMERO_FOGLIO_MAPPA_MUNICIPIO, NUMERO_PARTICELLA_MUNICIPIO
 - c. p.to 3 premere bottone cerca
 - d. p.to 4 cliccare su scritta verde e compare su carta bandierina gialla vicino a sito di interesse
 - e. p.to 5 zoom della zona di interesse con area a rettangolo
 - f. p.to 6 clic su "seleziona poligono per estrazione dati associati", deve illuminarsi la particella di interesse. Se il sistema erra, clic su p.to 7 per deselezionare e rifare da p.to 6
 - g. p.to 7 da schiacciare dopo che è stata evidenziata rif. catastale corretto

- h. p.to 8 clic su “segui estrazione dati associati” e su casella della schermata che compare clic su conferma
 - i. p.to 9 clic su ok
- 3) ecco georiferimento caricato

in figura 6 compare il georiferimento e su può andare avanti compilare le altre sezioni

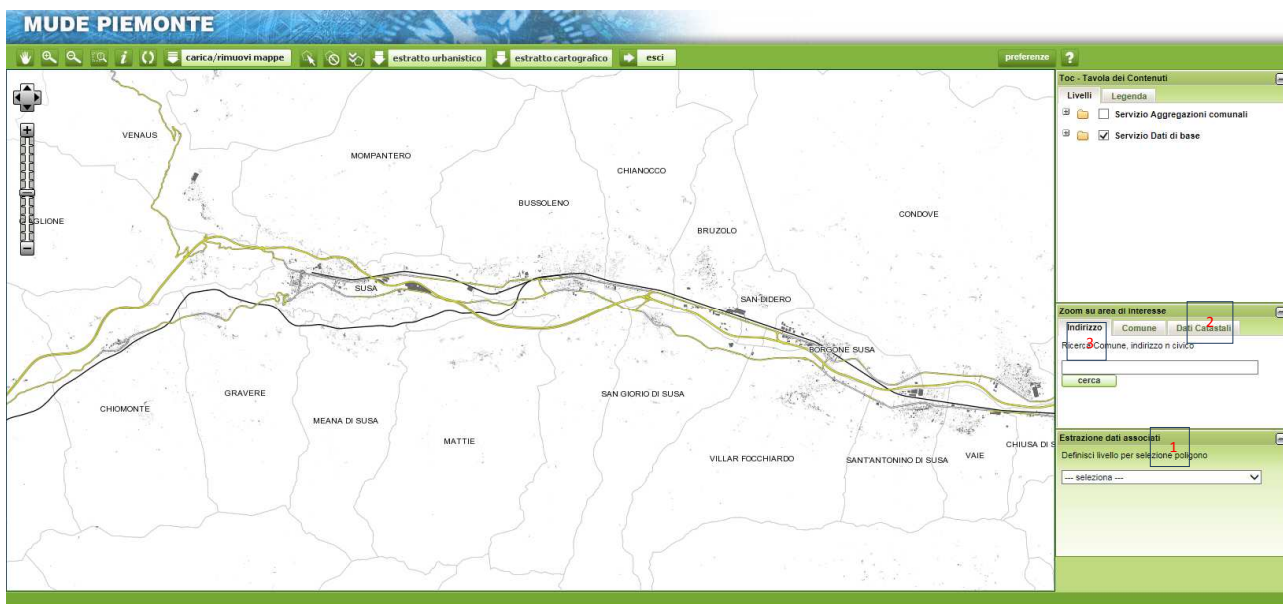


Figura 1

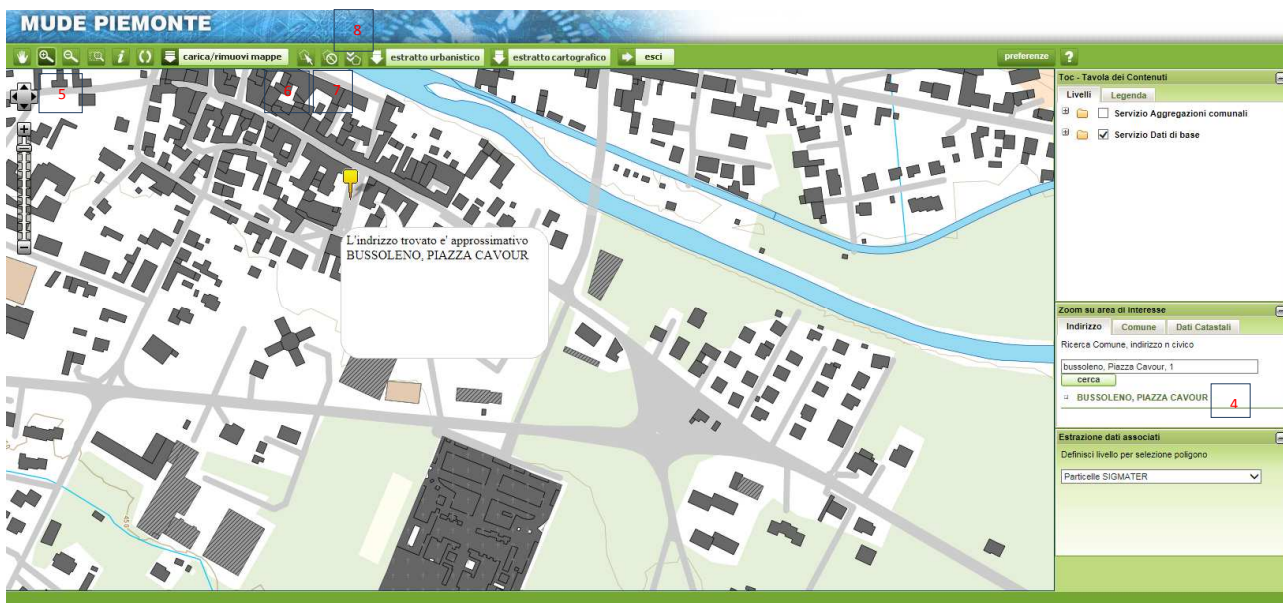


Figura 2

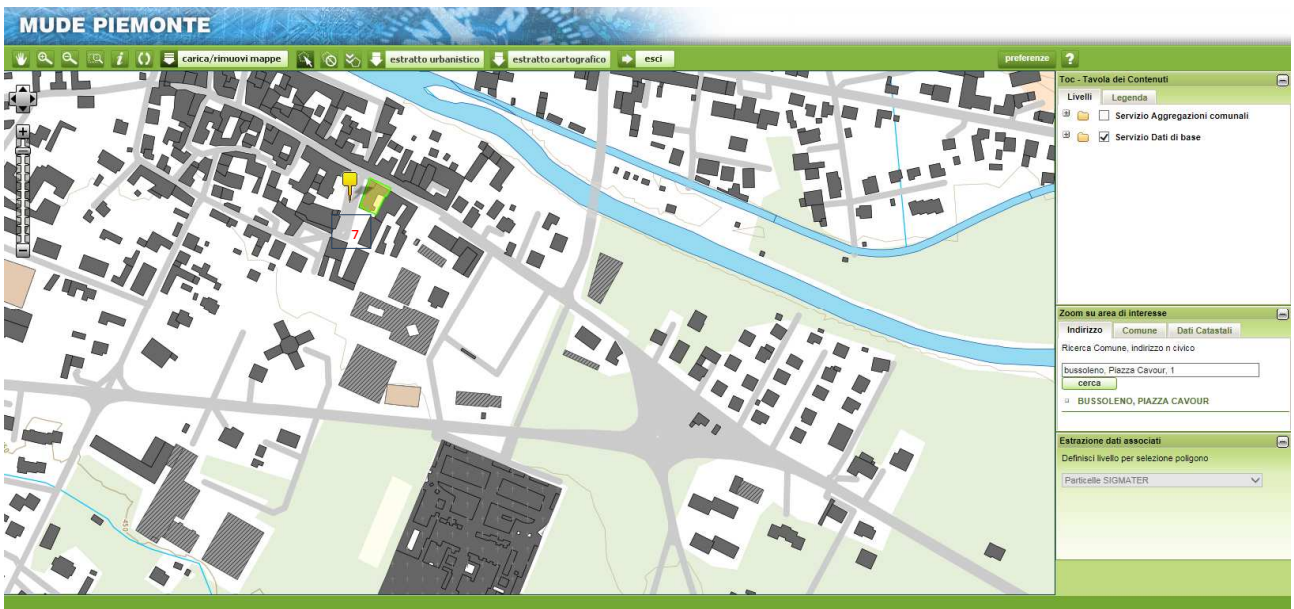


Figura 3

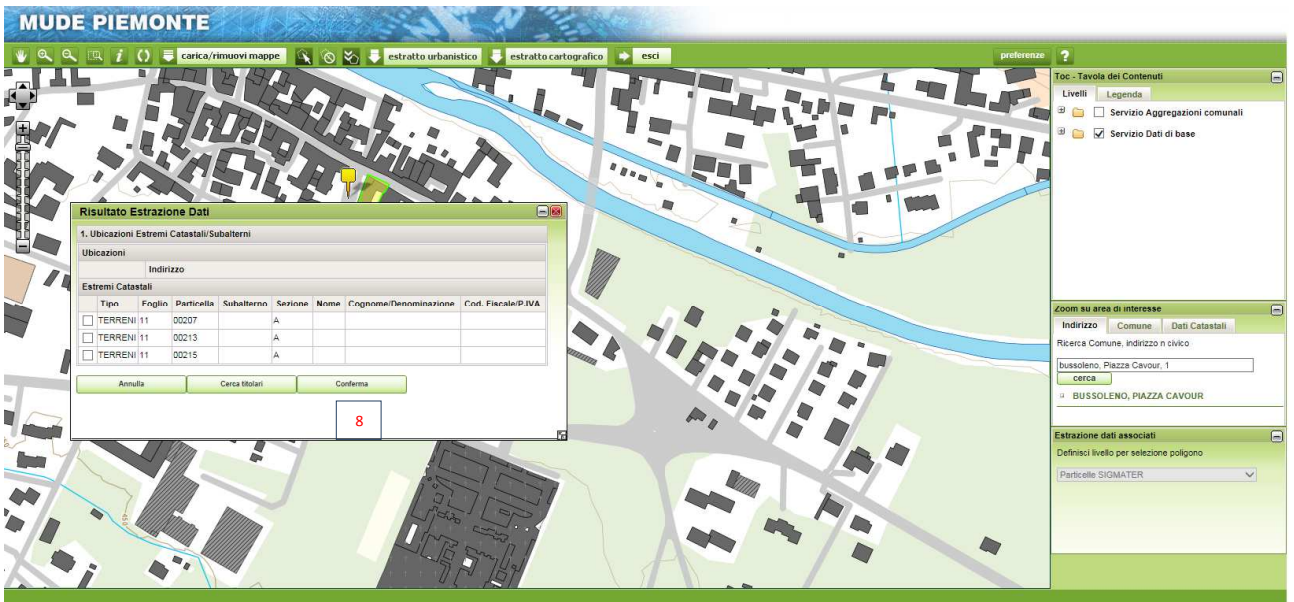


Figura 4

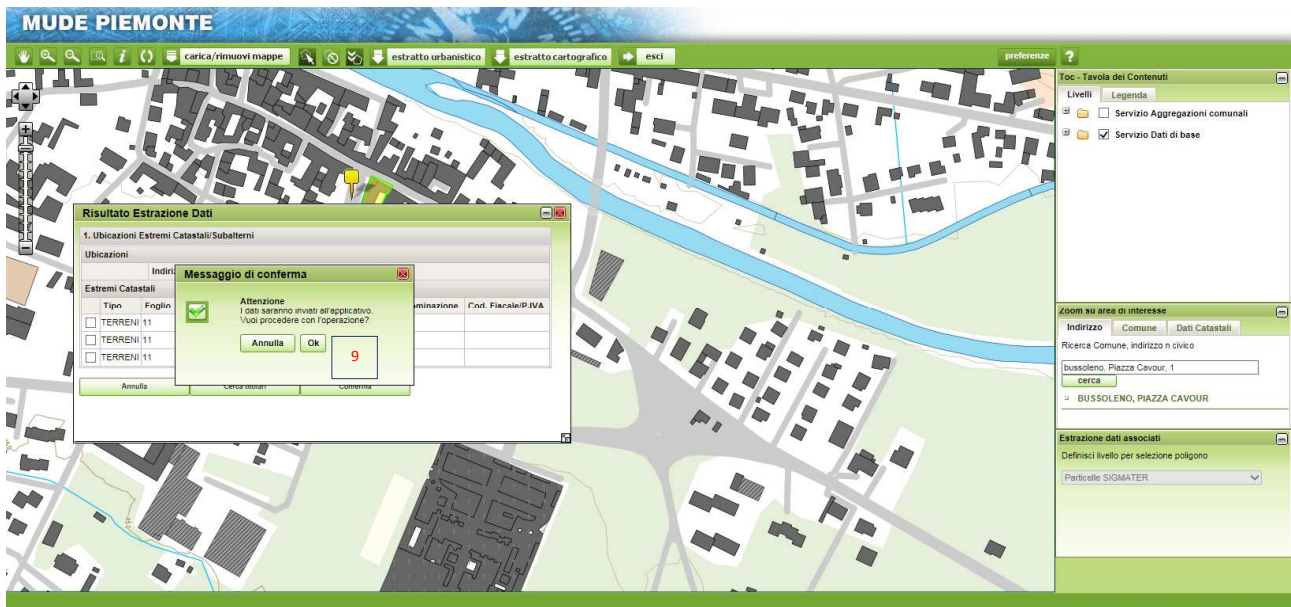


Figura 5

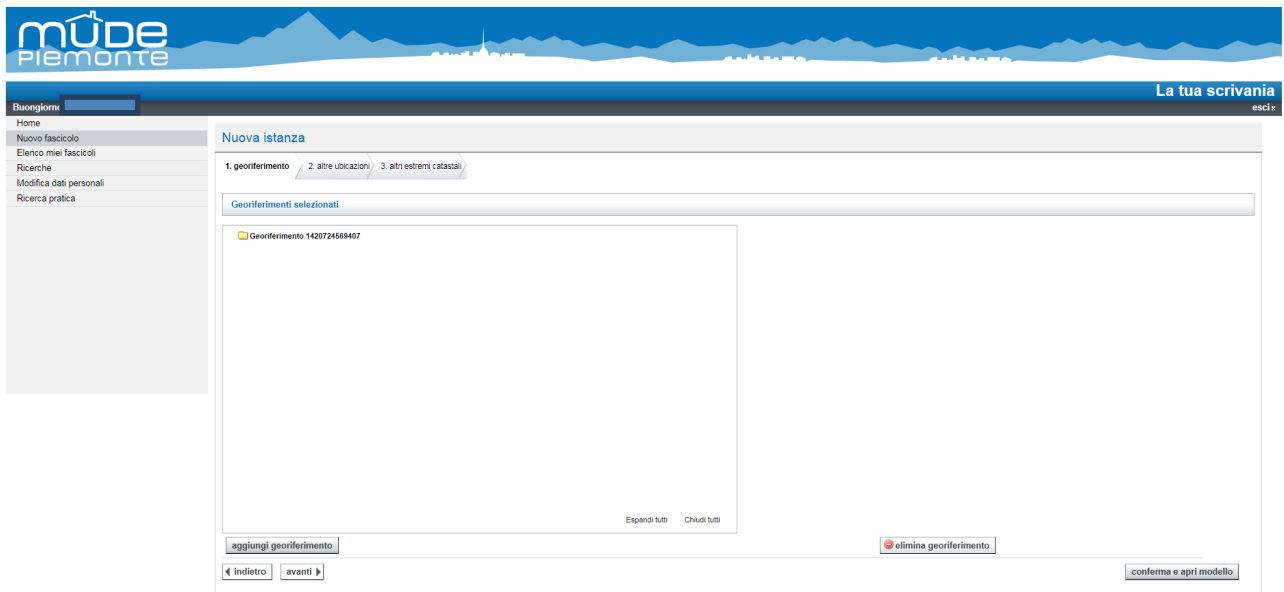


Figura 6

H

Imposta di Bollo: si veda voce “marca da bollo”

L

M

Marche da Bollo: ove previsto, al fine di assolvere il pagamento per la convalida di atti e documenti pubblici previsto per legge e in attesa di individuare una procedura concordata con l’Agenzia delle Entrate, in questa fase transitoria occorrerà apporre e annullare le marche da bollo sulla procura speciale prima di scansionarla e allegarla per l’invio al MUDE

N

Notifica Preliminare: dall’autunno 2014 sarà possibile inoltrare attraverso il sistema MUDE Piemonte la notifica preliminare cantiere in ottemperanza a quanto previsto dall’art. 99 del D.lgs 81/2008 e smi. [al 26/01/2015 non si hanno novità in merito]

O

P

PDC - Permesso di Costruire: la presentazione è obbligatoria su piattaforma MUDE

P.R.G.C. – Piano Regolatore Generale Comunale: è possibile interrogare e visionare la cartografia del PRGC (territorio urbanizzato, vincoli e carta di pericolosità geomorfologica) utilizzando il servizio gratuito consultando il SIT (Sistema Informativo Territoriale) accedendo dalla home page del sito del Comune di Bussoleno ad “Edilizia Privata on line” oppure alla relativa sezione “Piano Regolatore Generale Comunale”

Procura Speciale: si rammenta che alla procura speciale è obbligatorio allegare copia delle carta d’identità di tutti i firmatari (quindi anche del titolare della ditta esecutrice dei lavori, di certificatori, ecc. ad esclusione del professionista che presenta la pratica) – per maggiori dettagli sulla Procura Speciale si consiglia di leggere le guide predisposte per dal gruppo MUDE: <http://www.mude.piemonte.it/cms/guida-alluso-del-servizio-on-line-e-formazione.html>

Q

R

S

SCIA – Segnalazione di Inizio Attività: la presentazione è obbligatoria su piattaforma MUDE

STATO PRATICHE: lo stato delle pratiche presentate mediante MUDE, è possibile visualizzarlo, oltre che nella “scrivania del professionista” anche nel servizio gratuito di Consultazione delle pratiche edilizie accedendo dalla home page del sito del Comune di Bussoleno ad “Edilizia Privata on line” oppure alla relativa sezione “Pratiche Edilizie - Stato Avanzamento e Accesso agli Atti”

T

U

V

V

Varianti:

- 1) le varianti a PDC, potranno essere presentate con DIA o SCIA (a seconda del tipo di intervento) e in formato digitale;
- 2) le varianti a DIA o SCIA potranno essere presentate esclusivamente mediante piattaforma MUDE in formato digitale;

Z

Aggiornato al 26/01/2015